

# Automatické zavírání

## Automatické zavírání (DIP 6)

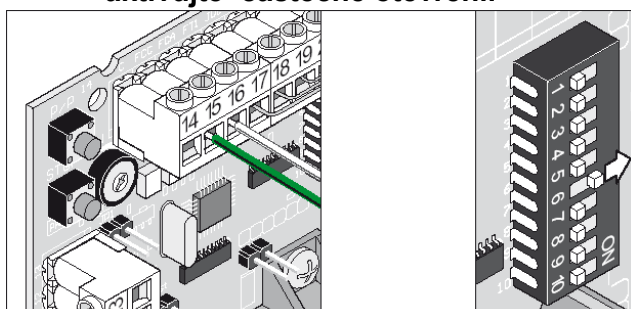
Při provozu s automatickým zavíráním respektujte normu EN 12453 (např. montáž světelné závory).

Automatické zavírání se aktivuje při dosažení koncové polohy brána OTEV, od této chvíle začíná běžet nastavený čas. Je-li během této doby vydán příkaz, běží čas opět od začátku. Ovládání pohonu pomocí tlačítek a dálkového ovladače.



### Automatické zavírání a částečné otevření

Obě funkce použijte současně, nejdříve nastavte automatické zavírání a pak aktivujte částečné otevření.



Nastavitelná doba otevření: min. 1 vteřina, max. 15 minut

## Nastavení automatického zavírání



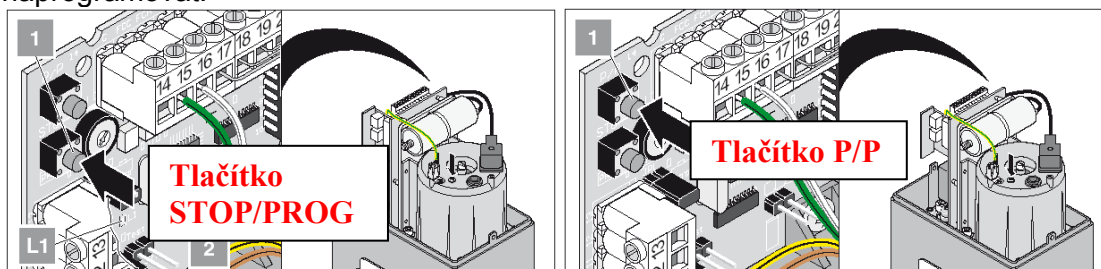
### Pozor!

Před změnou nastavení spínačů DIP odpojte řídicí jednotku od napětí. Spínače DIP budou nově načteny po opětovném připojení řídicí jednotky na síť.

- (DIP 6) na ON.

- Proveďte reset řídicí jednotky

Všechny uložené hodnoty (např. doba běhu) se vymažou, pohon se pak musí nově naprogramovat.



- Stiskněte tlačítko STOP/PROG. (1) a zapojte síťové napětí. Tlačítko STOP/PROG. (1) držte tak dlouho, dokud se LED (L1) nerozsvítí. • Led (L1) stále svítí. • Stiskněte 1x tlačítko P/P. Pohon Zavře bránu až k magnetu koncového spínače . Pokud pohon bránu otvírá, vyměňte kabel na svorkách 2 + 3 (motor) a 15 + 16 (koncový spínač). Poté se brána automaticky otevře až k magnetu koncového spínače. **Vyčkejte Vámi požadovanou dobu pro automatické zavírání.** Stiskněte 1x tlačítko P/P brána se zavře led (L1) zhasne a naprogramování pohonu je ukončeno.